

## Hier finden Sie uns

### **Bewährungshilfe Augsburg Stadt und Land**

Prinzregentenstraße 11a  
86150 Augsburg  
Tel.: 0821 3105 2702 + 2703

Frohsinnstraße 27  
86150 Augsburg  
Tel.: 0821 3105 2729

### **Bewährungshilfe Aichach / Friedberg**

Schlossplatz 9  
86551 Aichach  
Tel.: 08251 894 119

### **Bewährungshilfe Donau-Ries / Dillingen**

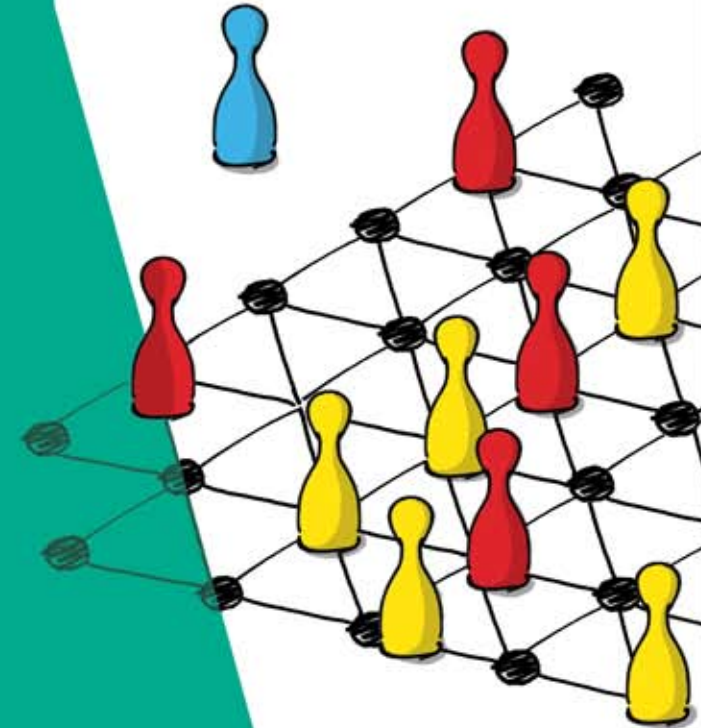
Zirgesheimer Str. 31a  
86609 Donauwörth  
Tel.: 0906 402190 30

### **Bewährungshilfe Schwabmünchen / Landsberg**

Fuggerstraße 62  
86830 Schwabmünchen  
Tel.: 08232 5005 14

# Ihre Chance!

## Freiheit auf Bewährung



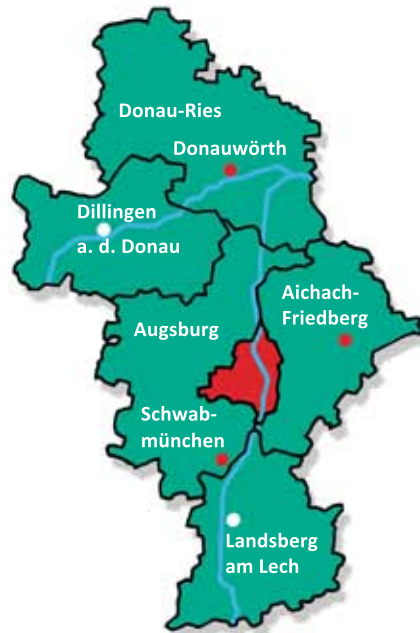
*Dieser Flyer wurde gefördert durch  
[www.bewaehrungshilfefoerderung-schwaben.de](http://www.bewaehrungshilfefoerderung-schwaben.de)*

**Bewährungshilfe  
beim Landgericht Augsburg**

## Wer sind wir?

Die Bewährungshilfe ist eine Einrichtung der Justiz und organisatorisch bei dem Landgericht Augsburg angesiedelt. Bewährungshelfer\*innen sind Diplom-Sozialpädagogen\*innen (FH) bzw. Sozialpädagogen\*innen oder Sozialarbeiter\*innen B.A..

Die Zuständigkeit der Bewährungshelfer\*innen richtet sich nach dem Wohnsitz der Probanden\*innen. Deswegen haben wir Dienststellen im gesamten Landgerichtsbezirk Augsburg.



● Sitze der Bewährungshilfe

## Unsere Aufgabe

Das Gericht hat das Vertrauen in Sie gesetzt, dass Sie künftig keine Straftaten mehr begehen werden. Die Grundlage unserer Zusammenarbeit ist Ihr Urteil sowie Ihr Bewährungsbeschluss mit den darin beschriebenen Auflagen und Weisungen. Die Aufgabe der Bewährungshilfe ist es, Ihnen während der Bewährungszeit helfend und beratend zur Seite zu stehen und die Erfüllung der richterlichen Weisungen und Auflagen zu kontrollieren.

## Unser Angebot

- zuverlässige Ansprechpartner während der Unterstellungszeit
- Beratung in Problem- und Krisensituationen
- Information über und Vermittlung an andere Beratungsstellen
- Hilfe bei der Auseinandersetzung mit der begangenen Straftat und dadurch Vermeidung erneuter Straffälligkeit

## Unsere Erwartungen an Sie

Im Rahmen der Bewährungsunterstellung erwarten wir von Ihnen die Bereitschaft zur

- Offenheit und dem Willen zur Veränderung
- Einhaltung von im Gespräch getroffenen Vereinbarungen
- Einhaltung der vereinbarten Termine

## Wann gefährden Sie Ihre Bewährung?

Verurteilungen wegen erneuter Straftaten innerhalb der Bewährungszeit sowie gröblich oder beharrliche Verstöße gegen die Auflagen und Weisungen des Bewährungsbeschlusses können zum Bewährungswiderruf führen.

**Unser gemeinsames Ziel ist der Erlass Ihrer Strafe zum Ende der Bewährungszeit.**

